



LÉIEREN AM GAART

RESEAU LËTZEBUERG

RESEAU DES JARDINS PÉDAGOGIQUES AU LUXEMBOURG

Tu veux travailler avec des enfants dans un jardin et t'amuser avec eux ?

Tu veux utiliser le jardin comme espace d'éducation au développement durable et de sensibilisation à une alimentation saine ?

Tu veux rendre les matières scolaires plus attrayantes pour les enfants grâce au jardin ?

Tu as besoin d'informations sur les jardins pédagogiques ?



RÉSEAU LÉIEREN AM GAART

Fiches pédagogiques,
techniques et cuisine

Calendrier de jardin

Aide de planification
de jardin

Carte des jardins
pédagogiques

Inscription Newsletter

Fiches des plantes

Et beaucoup plus! Visite www.leierenamgaart.lu



MISSIONS DU PROJET

Développer et **renforcer le réseau** des jardins pédagogiques

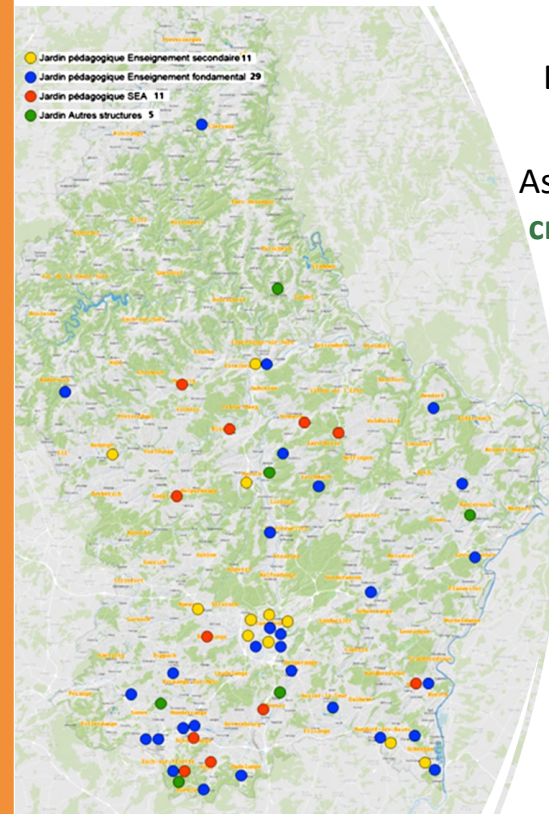
Assurer le **suivi et le conseil pour la création, l'entretien et l'utilisation** de jardins pédagogiques

Promouvoir **l'aménagement écologique des alentours** des structures pédagogiques

Développer et promouvoir du **matériel pédagogique sur les jardins et les alentours**

Proposer des **formations** adaptées aux acteurs locaux

Garantir **l'échange de bonnes pratiques** entre les acteurs.



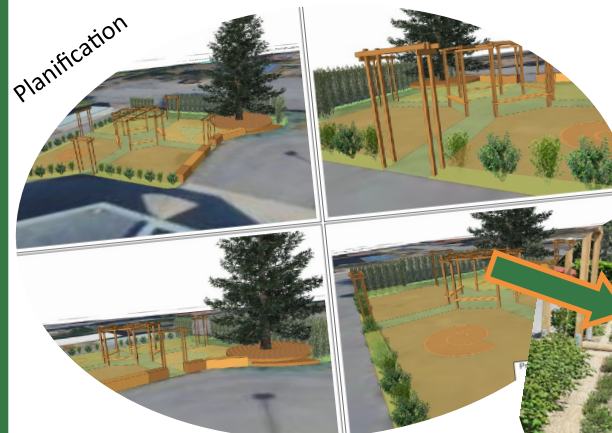


POURQUOI DEVENIR MEMBRE DE LEIEREN AM GAART ?

- Signature d'une **charte** avec tous les partenaires, c.à.d. avoir du soutien local (commune, associations, citoyens,...)
- **Echange de matériel** pédagogique et des expériences de bonnes pratiques
- Aide pour la **planification et l'aménagement** d'un nouveau jardin ou d'un réaménagement d'une cour d'école.
- Participation à des **formations spécifiques**
- 1 **séminaire** sur des thèmes autour du jardin pédagogique par année
- **Soutien et conseil pédagogique et technique** de la part de l'équipe Léieren am Gaart
- Recevoir une **mallette pédagogique et une newsletter mensuelle**



Planification



Réalisation



Mallette pédagogique



PLUS D'INFOS ET CONTACT :

www.leierenamgaart.lu

Email : info@leierenamgaart.lu

Tél. 621 61 79 81



LE GOUVERNEMENT
DU GRAND-DUCHÉ DE LUXEMBOURG
Ministère de l'Environnement, du Climat
et du Développement durable



LE GOUVERNEMENT
DU GRAND-DUCHÉ DE LUXEMBOURG
Ministère de l'Éducation nationale,
de l'Enfance et de la Jeunesse



LE GOUVERNEMENT
DU GRAND-DUCHÉ DE LUXEMBOURG
Ministère de l'Agriculture, de la Viticulture
et du Développement rural

